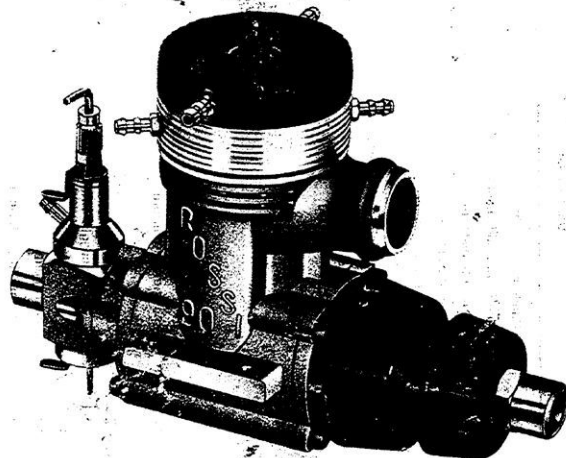


# Rossi - 90 - BV RC

## GLOW PLUG

F.lli Rossi - VIA DEI CARABIOLI - TEL. 2770212

25060 CELLATICA (Brescia) Italy



### Istruzioni d'uso

L'R 90 RV RC è un motore di elevata potenza adatto a tutte le categorie RC.

**Silenziatore:** Nelle categorie RC scafi ed aerei, si consiglia l'impiego del silenziatore a Risonanza silenziato. Per la messa a punto del silenziatore, si fa presente che la lunghezza dello stesso varia a secondo del numero dei giri del motore e dell'elica impiegata, diminuendo il passo dell'elica o il diametro il motore aumenta di giri ed è necessario ridurre la lunghezza del tubo di scarico, in caso contrario (diminuzione di giri) allungare il tubo di scarico.

**Alimentazione-Serbatoio:** Per l'uso dei motori nella categoria RC aereo, si consiglia di utilizzare la pressione del tubo di scarico.

**Rodaggio:** Effettuare il rodaggio al banco. E' necessario mantenere il motore, per i primi 60' ad un regime massimo di 10.000 giri con una carburazione molto grassa. Per i successivi 60' ad un regime massimo di 13.000 giri, con miscela 25% di olio, 75% di alcool, elica 11x7½ o 12x7.

**Elica versione marina:** Si consiglia l'uso dell'elica in alluminio Rossi R 15 o R 16.

**Olio detergente Rossi:** Nella versione RC, con un massimo del 20% di nitrometano, si consiglia l'uso dell'olio detergente Rossi.

**Olio sintetico Rossi:** Nella versione Speed, con un massimo del 70% di nitrometano, si consiglia l'impiego dell'olio sintetico Rossi.

**Miscela consigliata:** Nelle categorie RC: usare al massimo il 25% di olio Rossi, il 75% di alcool metilico, dal 3 al 10% di nitrometano. Nella versione Speed: usare il 70% di nitrometano, il 20% di olio sintetico Rossi ed il 10% di ossido di propilene.

**Candele:** Per temperature superiori a 20° usare le candele Rossi R 6-7 se la temperatura è inferiore ai 20°, usare le candele Rossi R 5.

#### Caratteristiche:

R 90 RV RC marino a risonanza

HP 5,60 a 21.000 r.p.m.

Peso Gr. 1220

### Instructions for using the R 90

The R 90 RC RV is an Engine possessing great power and it can be used in all RC categories.

**Silencer:** In the RC plane and boat categories, we recommend You the use of the Rossi tuned silencer. You must bear in mind that the length of the pipe varies in accordance with the rpm. of the engine and with the kind of prop. In fact, reducing the diameter or the pitch of the prop the engine revolutions increase and it is necessary to shorten the pipe. On the contrary, if the Engine revolutions slow down, it is necessary to lengthen the pipe.

**Fuel Supply System:** To employ our Engine in RC plane category, we recommend You to use the pressure of the exhaust pipe.

**Running-in the Engine:** We recommend You to carry out a bench test. A high percentage of oil in the mixture must be used during the first 60' at a maximum rate of 10.000 rpm. Then it is necessary to run in the engine for other 60' with a mixture of 25% oil and 75% alcohol, at a maximum rate of 13.000 rpm. with a 11x7½ or 12x7 prop.

**Marine Prop:** We recommend You to use the aluminium prop Rossi R 15 or R 16.

**Rossi detergent oil:** In RC classes, with maximum 20% nitromethane in the fuel, we recommend You to use the Rossi detergent oil.

**Rossi synthetic oil:** In speed classes, with maximum 70% nitro in the fuel, we recommend You to use the Rossi synthetic oil.

**Normal Fuel:** After running, in RC classes, we recommend You to use the following fuel: maximum 25% Rossi oil, 75% methyl alcohol, 3 - 10% nitromethane. In speed classes: 70% nitromethane, 20% Rossi synthetic oil, 10% propylene oxide.

**Glow plugs:** If the temperature is higher than 20° we recommend You to use Rossi R 6 - R 7 glow plugs. If the temperature is lower than 20°, it is necessary to use the Rossi R 5 Glow plug.

#### Characteristics:

R 90 RC RV Marine Tuned pipe HP 5,60 at 21.000 rpm. Weight Gr. 1220

### Instructions d'emploi

Le moteur R 90 est un moteur qui a une puissance élevée. Il est adapté à toutes les catégories RC.

**Silencieux:** Dans les catégories RC avions et bateaux, nous recommandons l'emploi de l'échappement à résonance silencieux. Il faut tenir compte que la longueur varie selon le nombre de tours du moteur et selon le type de hélice utilisée. Si on diminue le pas ou le diamètre de l'hélice le moteur augmente de tours et il est nécessaire de raccourcir le silencieux. Au contraire, si il y a une diminution des tours du moteur, il est nécessaire de allonger le silencieux.

**Alimentation-Reservoir:** Pour utiliser les moteurs dans la catégorie RC avion on recommande de utiliser la pression du tuyau d'échappement.

**Rodage:** On conseille de effectuer le rodage au banc d'essai. Le moteur doit fonctionner, pour les premières 60 minutes, au régime maximum de 10.000 tours en réglant le pointeau pour un réglage très gras. Puis le moteur doit fonctionner pour 60 minutes au régime de 13.000 tours en employant un mélange de 25% de huile et 75% de alcool et hélice 11x7½ ou 12x7.

**Hélice pour moteur marin:** On conseille de utiliser l'hélice en aluminium Rossi R 15 ou R 16.

**Huile detergent Rossi:** Dans la version RC avec un pourcentage de 20% de nitrométhane dans le mélange, on recommande d'employer l'huile detergent Rossi.

**Huile synthétique Rossi:** Dans la version Vitesse, avec un pourcentage de 70% de nitrométhane, nous conseillons l'huile synthétique Rossi.

**Mélange conseillé:** Pour la version RC: au maximum 25% huile Rossi, 75% alcool méthylique, 3 - 10% nitrométhane. Pour la version vitesse: 70% nitrométhane, 20% huile Rossi synthétique, 10% oxyde de propylène.

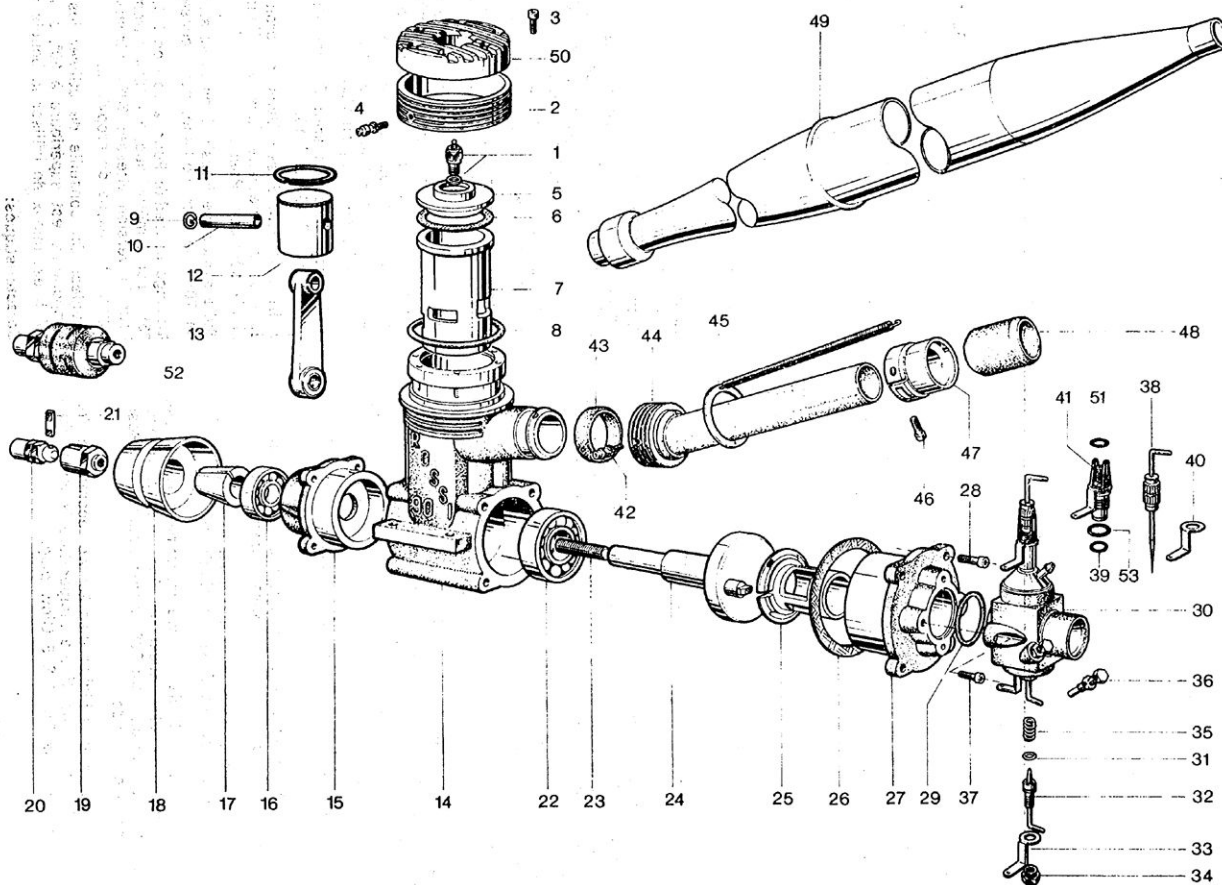
**Bougies:** On conseille de utiliser les bougies R 6 - R 7 quand la température est supérieure à 20°, si la température est inférieure à 20° il est mieux de utiliser la bougie Rossi R 5.

#### Caracteristiques:

R 90 RC RV Marin Résonnateur HP 5,60 à 21.000 tours Poids Gr. 1220

# Rossi - 90 - RV RC

## GLOW PLUG



### PARTI DI RICAMBIO MOTORE R 90 ABC MARINO

Item	Descrizione	Prezzo
90/1	Candela	
90/2	Anello raffreddamento	
90/3	Serie viti testa (6)	
90/4	Prese d'acqua	
90/5	Testa porta candela	
90/6	Guarnizione	
90/7	Cilindro acciaio a risonanza	
90/8	Gommino tenuta acqua testa mar. (2)	
90/9	Ferri spinotto (2)	
90/10	Spinotto	
90/11	Fascia elastica	
90/12	Pistone	
90/13	Biella	
90/14	Carter	
90/15	Supporto albero	
90/16	Cuscinetto anteriore	
90/17	Cono volano	
90/18	Volano	
90/19	Dado bloccaggio volano	
90/20	Giunto	
90/21	Spina giunto	
90/22	Cuscinetto posteriore	
90/23	Vite tirante	
90/24	Albero	
90/25	Valvola rotativa	
90/26	Guarnizione valvola	
90/27	Supporto valvola	
90/28	Serie viti supporto (4)	
90/29	Gommino carburatore	
90/30	Carburatore completo	
90/31	Gommino carburatore	
90/32	Spillo minimo	
90/33	Leva carburatore	
90/34	Dado bloccaggio	
90/35	Molla carburatore	
90/36	Vite regolazione tamburo carbur.	
90/37	Vite fissaggio carburatore (2)	
90/38	Spillo	
90/39	Gommino carburatore	
90/40	Leva regolazione carburatore	
90/41	Gruppo regolazione	
90/42	Presse d'acqua raccordo (2)	
90/43	Gommino raccordo carter	
90/44	Raccordo marmitta marino	
90/45	Molla tenuta raccordo	
90/46	Vite bloccaggio raccordo	
90/47	Anello bloccaggio gomma marino	
90/48	Gomma raccordo marmitta	
90/49	Marmitta a risonanza silenziata	
90/50	Testa cilindro	
90/51	Gommino tenuta	
90/52	Giunto gomma	